

LEYENDA

Delimitaciones territoriales

- Recintos municipales
- Parcelario municipal con referencia catastral

Nueva Infraestructura Eléctrica

- Línea Aérea
- Vértices

Calificación

- Ámbito del Plan Especial
- Red supramunicipal de infraestructuras

LOCALIZACIÓN TERRITORIAL

Comunidad de Madrid

Castilla - La Mancha

PROYECTO: PLAN ESPECIAL DE INFRAESTRUCTURAS

INFRAESTRUCTURAS DE EVACUACIÓN

"CAIBA - BOADILLA"

TÍTULO DEL PLANO

Ámbito y ordenación

ESCALA 1: 1.000 en A3

PROYECTO 2510

ESCALA GRÁFICA 0 10 20 m

FECHA junio 2025

EQUIPO REDACTOR

GRUPO SC

Natalia Chinchilla
Arq. Col. 12282 COAM

David Rojo
Arq. Col. 2956 COACyLE

PROMOTOR

Statkraft

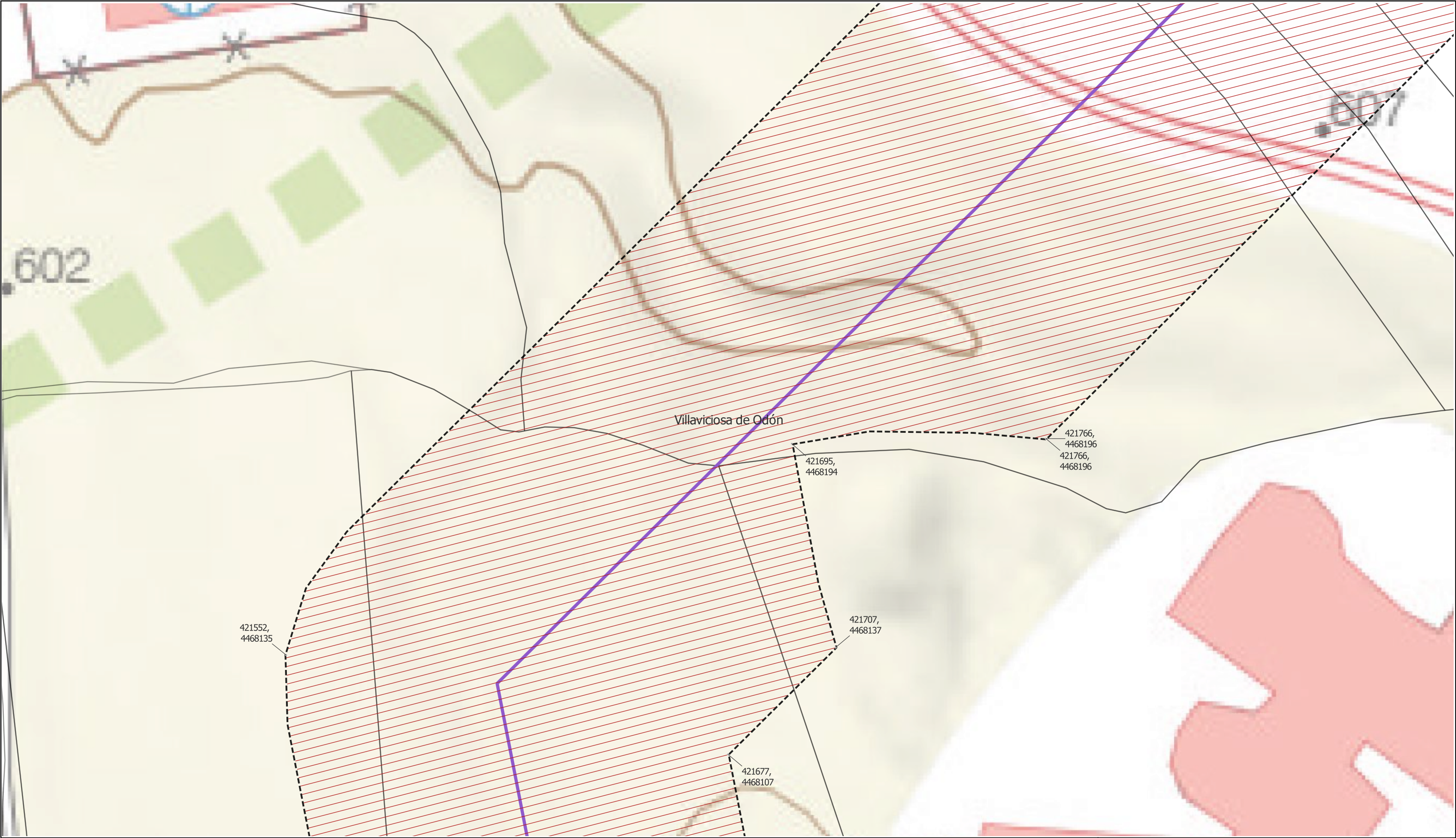
Desarrollos Renovables Iberia Dzeta, S.L.U.

Segundo Mata 1, 2ª, 1. 28224 Pozuelo de Alarcón, Madrid Telf. +34 917 144 220 www.gruposc.eu

R.2.1. 51

DE 82 HOJAS

Nota: la información utilizada en los planos procede de fuentes oficiales, y se encuentra georeferenciada en el sistema de coordenadas ETRS 89 - 30N



LEYENDA

- Delimitaciones territoriales

 - Recintos municipales
 - Parcelario municipal con referencia catastral
- Nueva Infraestructura Eléctrica

 - Línea Aérea
 - Vértices
- Calificación

 - Ámbito del Plan Especial
 - Red supramunicipal de infraestructuras

Nota: la información utilizada en los planos procede de fuentes oficiales, y se encuentra georeferenciada en el sistema de coordenadas ETRS 89 - 30N



PROYECTO: PLAN ESPECIAL DE INFRAESTRUCTURAS

INFRAESTRUCTURAS DE EVACUACIÓN

"CAIBA - BOADILLA"

TÍTULO DEL PLANO

Ámbito y ordenación

ESCALA 1: 1.000 en A3

PROYECTO 2510

ESCALA GRÁFICA 0 10 20 m

FECHA junio 2025

EQUIPO REDACTOR

GRUPO **SC**

Natalia Chinchilla
Arq. Col. 12282 COAM

David Rojo
Arq. Col. 2956 COACyL

PROMOTOR

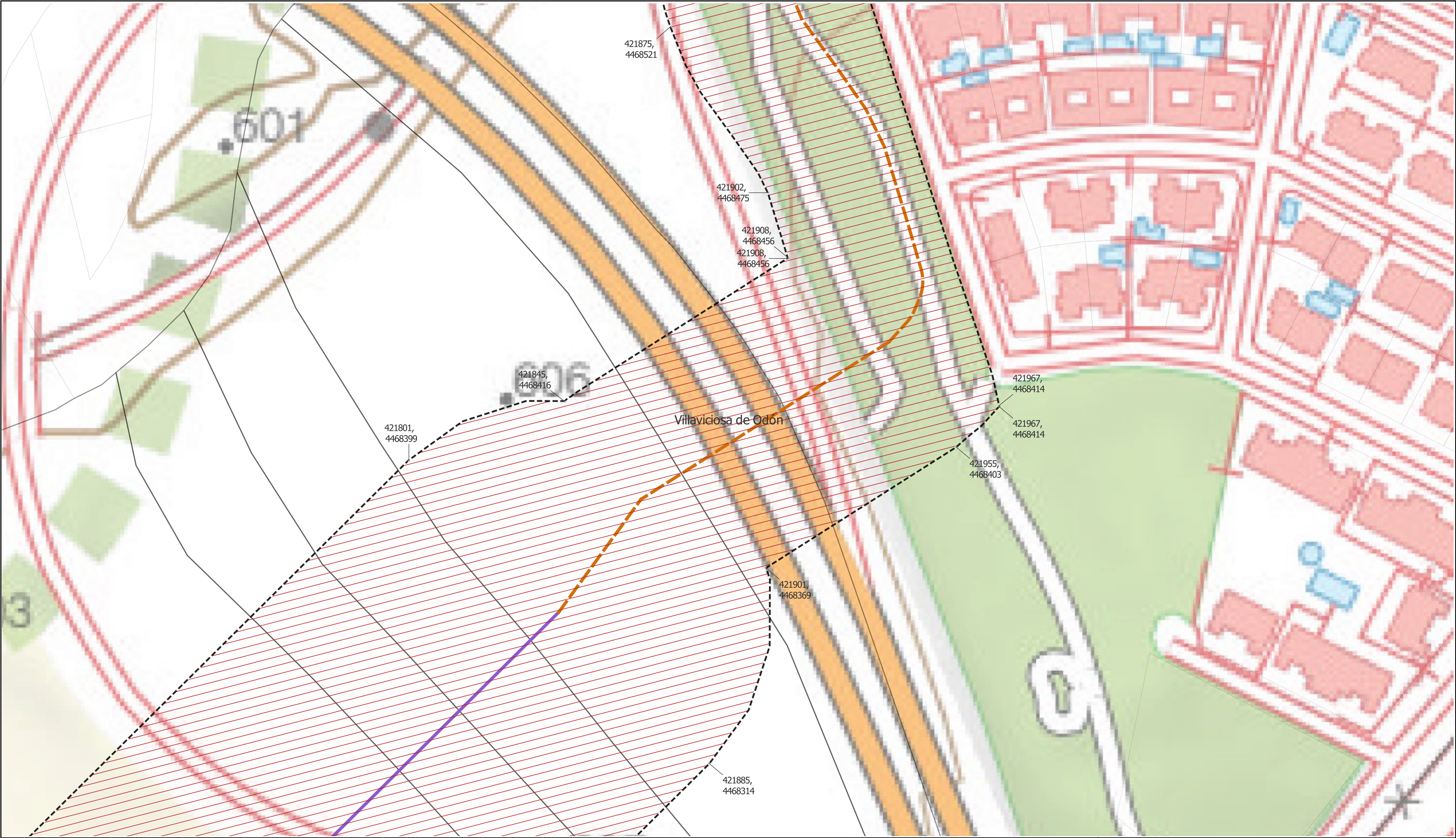
Statkraft

Desarrollos Renovables
Iberia Dzeta, S.L.U.

Segundo Mata 1, 2ª, 1. 28224 Pozuelo de Alarcón, Madrid Telf. +34 917 144 220 www.gruposoc.eu

R.2.1. 52

DE 82 HOJAS

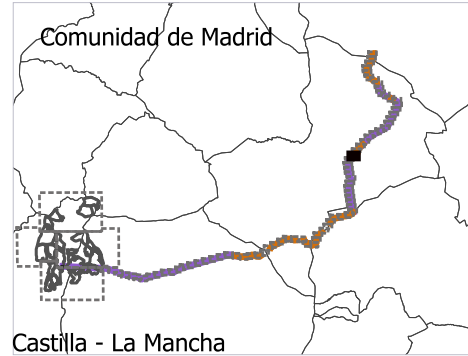


LEYENDA

- | | | |
|---|---------------------------------|--|
| Delimitaciones territoriales | Nueva Infraestructura Eléctrica | Calificación |
| Recintos municipales | Línea Aérea | Ámbito del Plan Especial |
| Parcelario municipal con referencia catastral | Línea Subterránea | Red supramunicipal de infraestructuras |
| | Vértices | |

Nota: la información utilizada en los planos procede de fuentes oficiales, y se encuentra georeferenciada en el sistema de coordenadas ETRS 89 - 30N

LOCALIZACIÓN TERRITORIAL



PROYECTO: PLAN ESPECIAL DE INFRAESTRUCTURAS
INFRAESTRUCTURAS DE EVACUACIÓN
"CAIBA - BOADILLA"

TÍTULO DEL PLANO
Ámbito y ordenación

R.2.1. 53

DE
82
HOJAS

ESCALA

1: 1.000 en A3

PROYECTO

2510

ESCALA GRÁFICA

0 10 20 m

FECHA

junio 2025

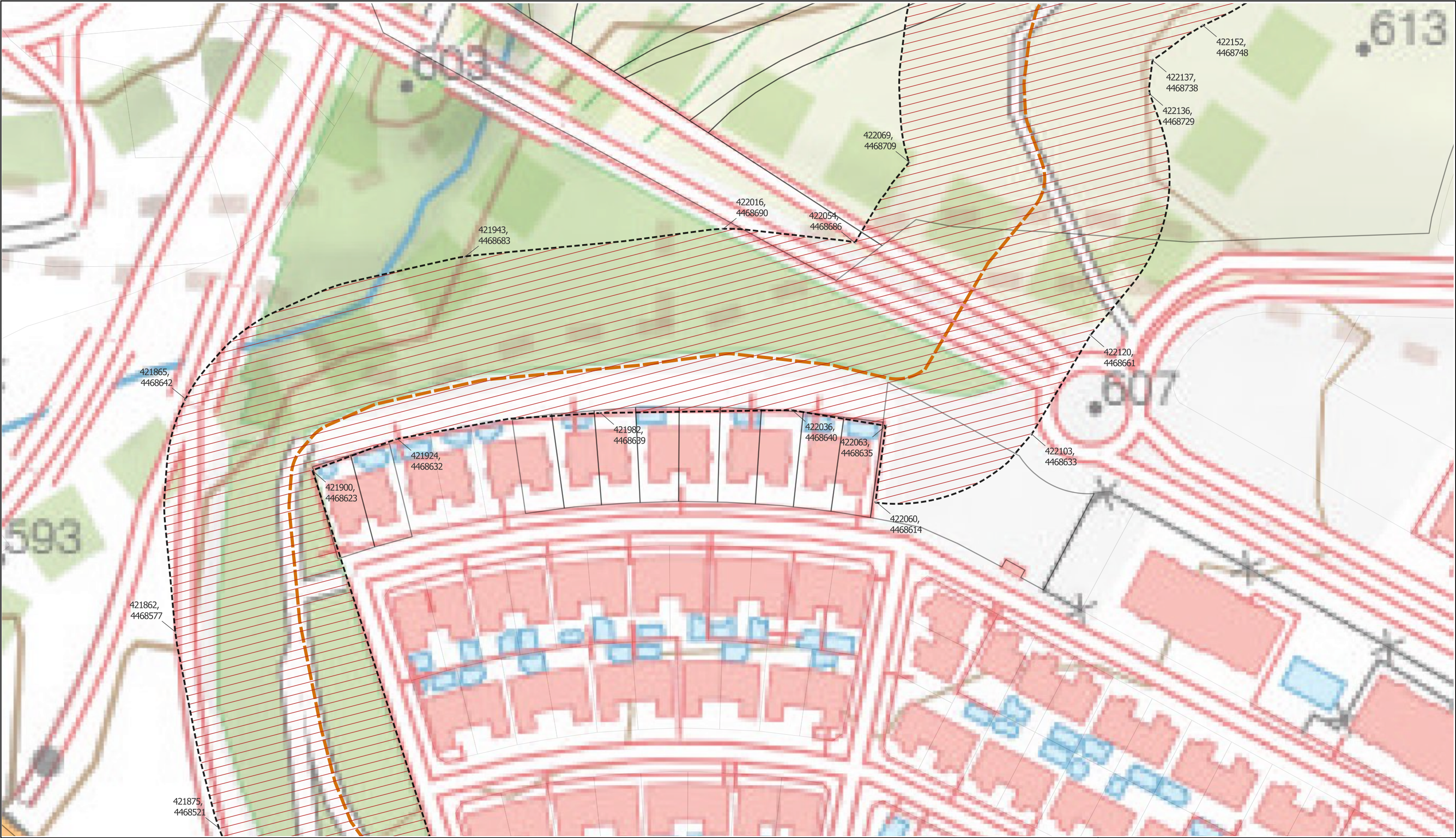
EQUIPO REDACTOR

GRUPO
SC
Natalia Chinchilla
Arq. Col. 12282 COAM
David Rojo
Arq. Col. 2956 COACyL

PROMOTOR

Statkraft
Desarrollos Renovables
Iberia Dzeta, S.L.U.

Segundo Mata 1, 2ª, 1. 28224 Pozuelo de Alarcón, Madrid Telf. +34 917 144 220 www.gruposoc.es



LEYENDA

Delimitaciones territoriales

Recintos municipales

Parcelario municipal con referencia catastral

Nueva Infraestructura Eléctrica

Línea Subterránea

Vértices

Calificación

Ámbito del Plan Especial

Red supramunicipal de infraestructuras



PROYECTO: PLAN ESPECIAL DE INFRAESTRUCTURAS

INFRAESTRUCTURAS DE EVACUACIÓN

"CAIBA - BOADILLA"

TÍTULO DEL PLANO

Ámbito y ordenación

R.2.1. 54

DE 82 HOJAS

ESCALA 1: 1.000 en A3

PROYECTO 2510

ESCALA GRÁFICA 0 10 20 m

FECHA junio 2025

EQUIPO REDACTOR

GRUPO SC

Natalia Chinchilla

Arq. Col. 12282 COAM

David Rojo

Arq. Col. 2956 COACyLE

PROMOTOR

Statkraft

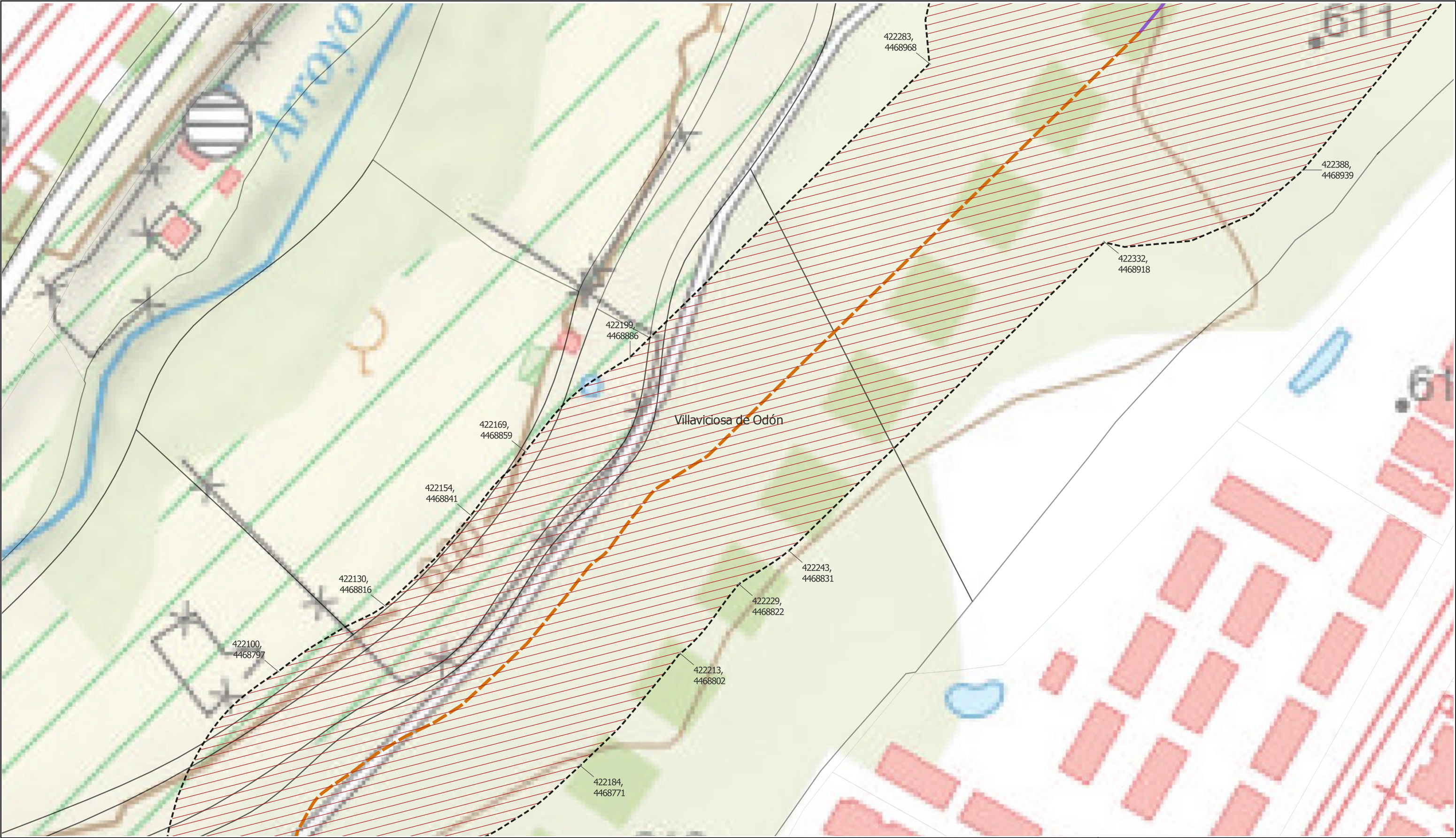
Desarrollos Renovables Iberia Dzeta, S.L.U.

Segundo Mata 1, 2ª, 1. 28224 Pozuelo de Alarcón, Madrid

Telf. +34 917 144 220

www.gruposoc.es

Nota: la información utilizada en los planos procede de fuentes oficiales, y se encuentra georeferenciada en el sistema de coordenadas ETRS 89 - 30N



LEYENDA

Delimitaciones territoriales

Recintos municipales

Parcelario municipal con referencia catastral

Nueva Infraestructura Eléctrica

Línea Aérea

Línea Subterránea

Vértices

Calificación

Ámbito del Plan Especial

Red supramunicipal de infraestructuras

LOCALIZACIÓN TERRITORIAL

Comunidad de Madrid

Castilla - La Mancha

PROYECTO: PLAN ESPECIAL DE INFRAESTRUCTURAS

INFRAESTRUCTURAS DE EVACUACIÓN

"CAIBA - BOADILLA"

TÍTULO DEL PLANO

Ámbito y ordenación

ESCALA

1: 1.000 en A3

PROYECTO

2510

ESCALA GRÁFICA

0 10 20 m

FECHA

junio 2025

EQUIPO REDACTOR

GRUPO

SC

Natalia Chinchilla

Arq. Col. 12282 COAM

David Rojo

Arq. Col. 2956 COACyLE

PROMOTOR

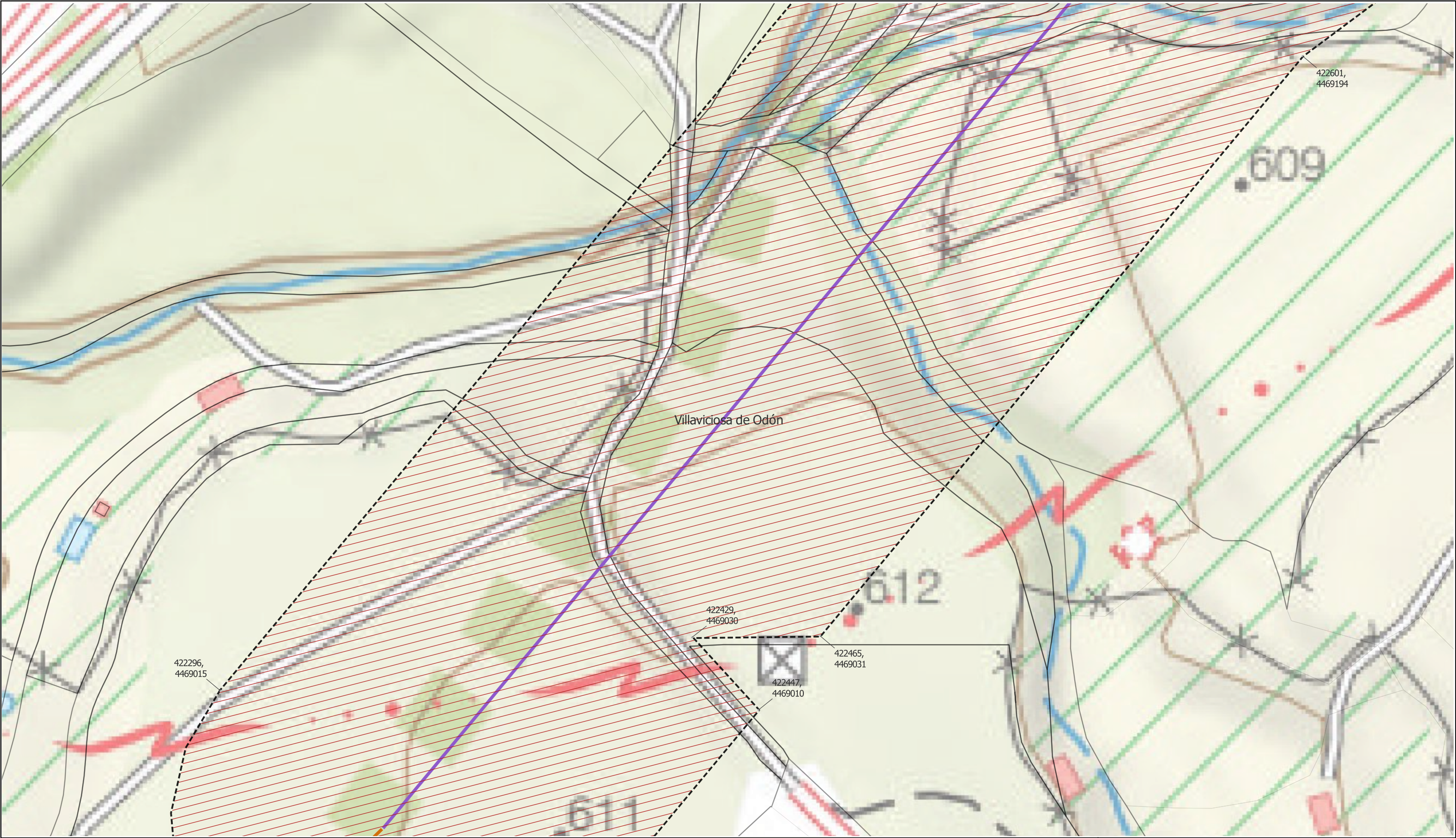
Desarrollos Renovables Iberia Dzeta, S.L.U.

Segundo Mata 1, 2ª, 1. 28224 Pozuelo de Alarcón, Madrid

Telf. +34 917 144 220

www.gruposoc.es

Nota: la información utilizada en los planos procede de fuentes oficiales, y se encuentra georeferenciada en el sistema de coordenadas ETRS 89 - 30N

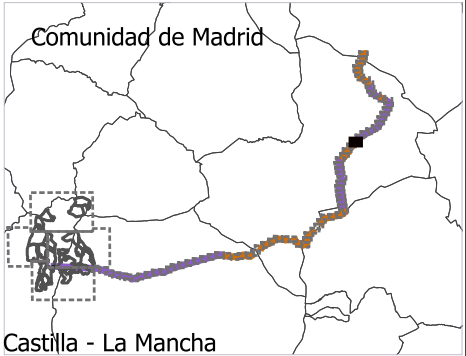


LEYENDA

- | | | |
|---|---------------------------------|--|
| Delimitaciones territoriales | Nueva Infraestructura Eléctrica | Calificación |
| Recintos municipales | Línea Aérea | Ámbito del Plan Especial |
| Parcelario municipal con referencia catastral | Línea Subterránea | Red supramunicipal de infraestructuras |
| | Vértices | |

Nota: la información utilizada en los planos procede de fuentes oficiales, y se encuentra georeferenciada en el sistema de coordenadas ETRS 89 - 30N

LOCALIZACIÓN TERRITORIAL



PROYECTO: PLAN ESPECIAL DE INFRAESTRUCTURAS
INFRAESTRUCTURAS DE EVACUACIÓN
"CAIBA - BOADILLA"

TÍTULO DEL PLANO
Ámbito y ordenación

ESCALA
1: 1.000 en A3

PROYECTO
2510

ESCALA GRÁFICA
0 10 20 m

FECHA
junio 2025

R.2.1. 56

DE
82
HOJAS

EQUIPO REDACTOR

GRUPO SC
Natalia Chinchilla
Arq. Col. 12282 COAM
David Rojo
Arq. Col. 2956 COACyLE

PROMOTOR

Statkraft Desarrollos Renovables
Iberia Dzeta, S.L.U.

Segundo Mata 1, 2ª, 1. 28224 Pozuelo de Alarcón, Madrid Telf. +34 917 144 220 www.gruposc.eu

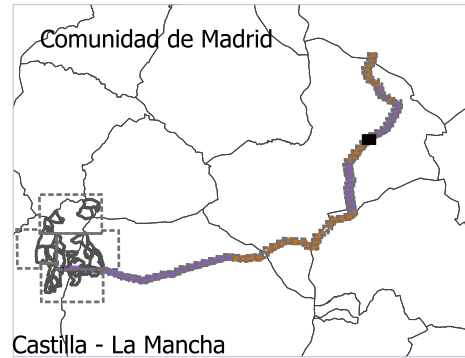


LEYENDA

- | | | |
|---|---------------------------------|--|
| Delimitaciones territoriales | Nueva Infraestructura Eléctrica | Calificación |
| Recintos municipales | Línea Aérea | Ámbito del Plan Especial |
| Parcelario municipal con referencia catastral | Vértices | Red supramunicipal de infraestructuras |

Nota: la información utilizada en los planos procede de fuentes oficiales, y se encuentra georeferenciada en el sistema de coordenadas ETRS 89 - 30N

LOCALIZACIÓN TERRITORIAL



PROYECTO: PLAN ESPECIAL DE INFRAESTRUCTURAS
INFRAESTRUCTURAS DE EVACUACIÓN
"CAIBA - BOADILLA"

TÍTULO DEL PLANO
Ámbito y ordenación

ESCALA
1: 1.000 en A3

PROYECTO
2510

ESCALA GRÁFICA
0 10 20 m

FECHA
junio 2025

R.2.1. 57

DE
82
HOJAS

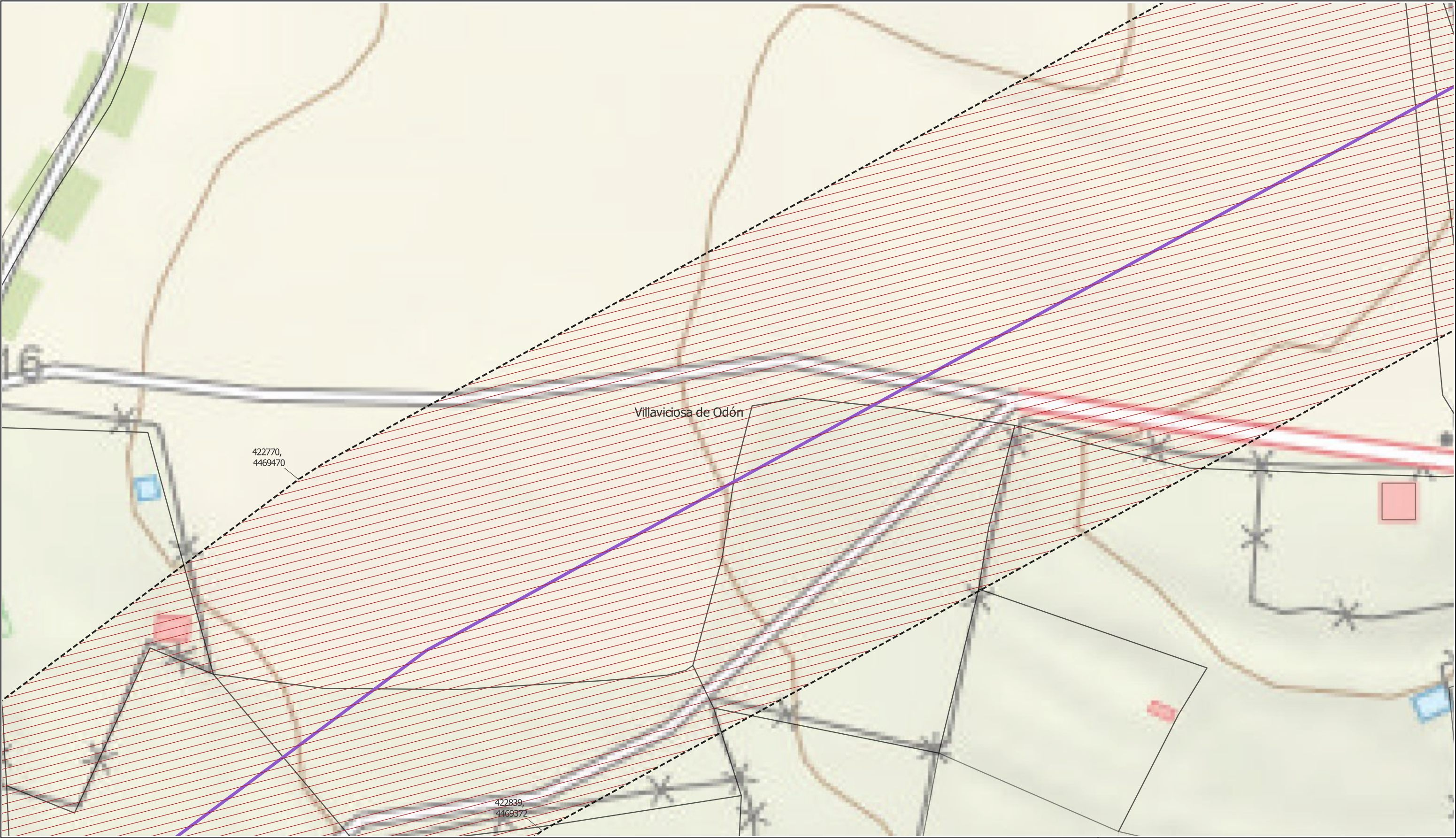
EQUIPO REDACTOR

GRUPO
SC
Natalia Chinchilla
Arq. Col. 12282 COAM
David Rojo
Arq. Col. 2956 COACyLE

PROMOTOR

Statkraft Desarrollos Renovables
Iberia Dzeta, S.L.U.

Segundo Mata 1, 2ª, 1. 28224 Pozuelo de Alarcón, Madrid Telf. +34 917 144 220 www.gruposoc.eu

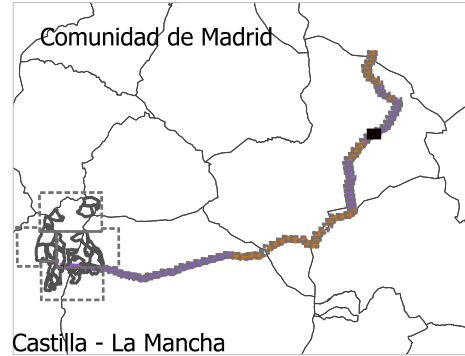


LEYENDA

- | | | |
|---|---------------------------------|--|
| Delimitaciones territoriales | Nueva Infraestructura Eléctrica | Calificación |
| Recintos municipales | Línea Aérea | Ámbito del Plan Especial |
| Parcelario municipal con referencia catastral | Vértices | Red supramunicipal de infraestructuras |

Nota: la información utilizada en los planos procede de fuentes oficiales, y se encuentra georeferenciada en el sistema de coordenadas ETRS 89 - 30N

LOCALIZACIÓN TERRITORIAL



PROYECTO: PLAN ESPECIAL DE INFRAESTRUCTURAS
INFRAESTRUCTURAS DE EVACUACIÓN
"CAIBA - BOADILLA"

TÍTULO DEL PLANO
Ámbito y ordenación

ESCALA
1: 1.000 en A3

PROYECTO
2510

ESCALA GRÁFICA
0 10 20 m

FECHA
junio 2025

R.2.1. 58

DE
82
HOJAS

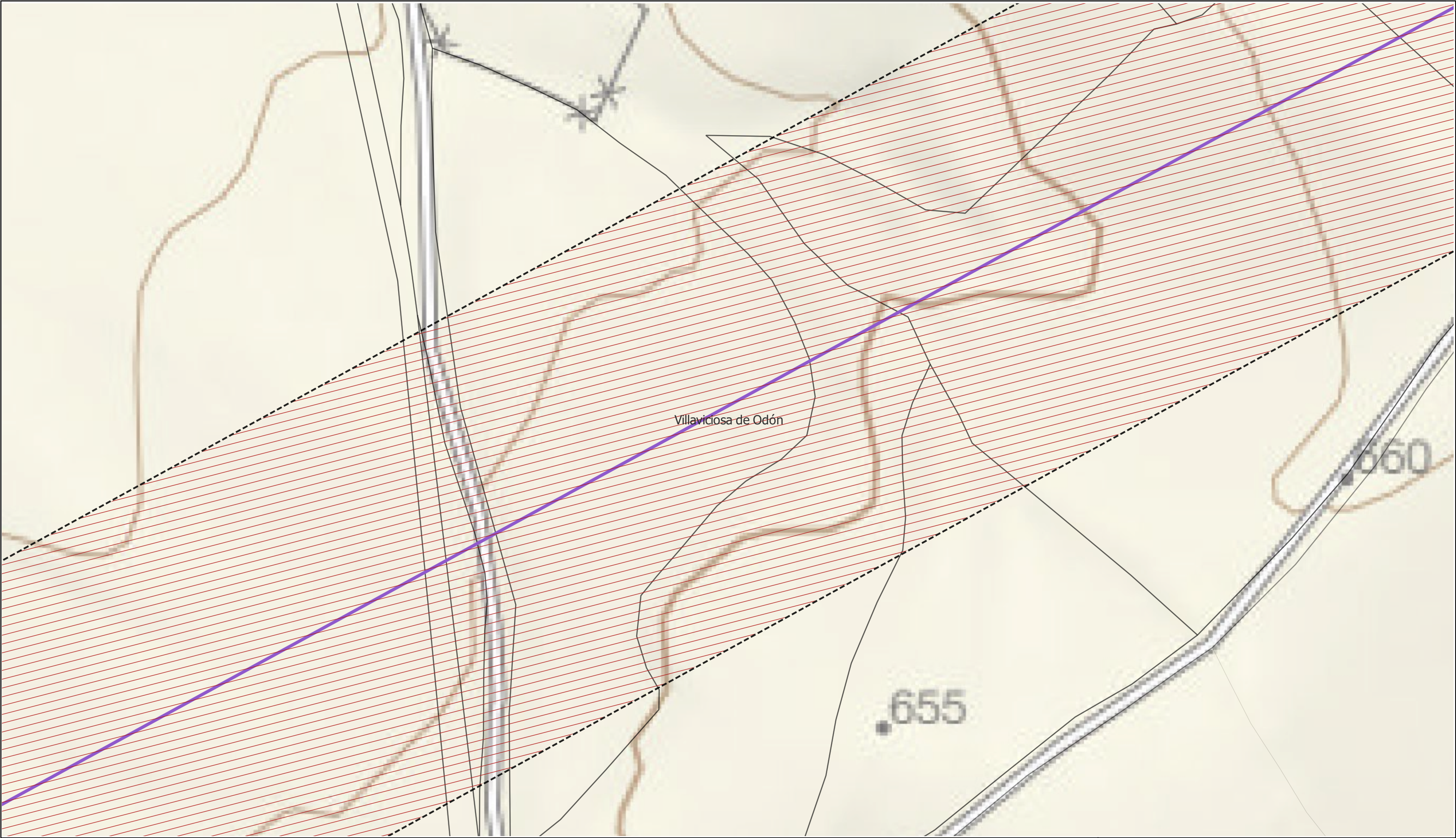
EQUIPO REDACTOR

GRUPO SC
Natalia Chinchilla
Arq. Col. 12282 COAM
David Rojo
Arq. Col. 2956 COACyLE

PROMOTOR

Statkraft Desarrollos Renovables
Iberia Dzeta, S.L.U.

Segundo Mata 1, 2ª, 1. 28224 Pozuelo de Alarcón, Madrid Telf. +34 917 144 220 www.gruposoc.es



LEYENDA

Delimitaciones territoriales

- Recintos municipales
- Parcelario municipal con referencia catastral

Nueva Infraestructura Eléctrica

- Línea Aérea

Calificación

- Ámbito del Plan Especial
- Red supramunicipal de infraestructuras

LOCALIZACIÓN TERRITORIAL

PROYECTO: PLAN ESPECIAL DE INFRAESTRUCTURAS
INFRAESTRUCTURAS DE EVACUACIÓN
"CAIBA - BOADILLA"

TÍTULO DEL PLANO
Ámbito y ordenación

ESCALA
1: 1.000 en A3

PROYECTO
2510

ESCALA GRÁFICA
0 10 20 m

FECHA
junio 2025

R.2.1. 59

DE
82
HOJAS

EQUIPO REDACTOR

GRUPO **SC**

Natalia Chinchilla
Arq. Col. 12282 COAM

David Rojo
Arq. Col. 2956 COACyLE

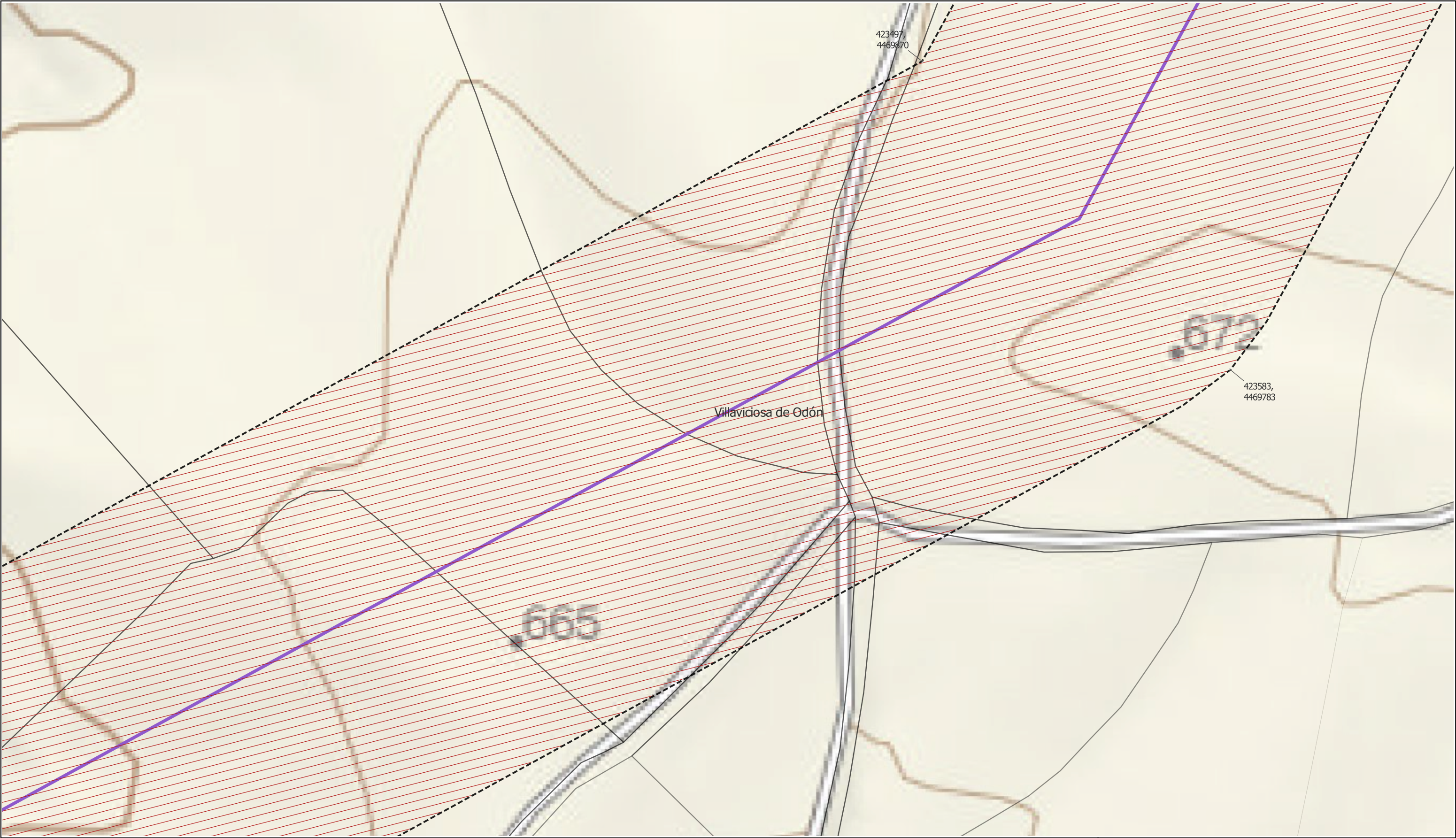
PROMOTOR

Statkraft

Desarrollos Renovables
Iberia Dzeta, S.L.U.

Segundo Mata 1, 2ª, 1. 28224 Pozuelo de Alarcón, Madrid Telf. +34 917 144 220 www.gruposc.eu

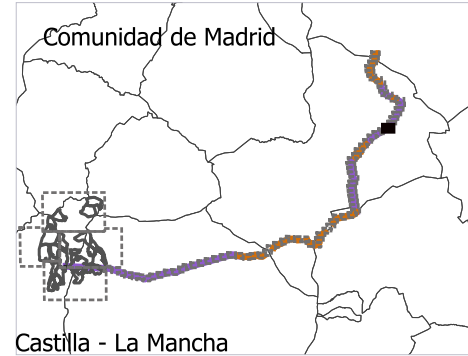
Nota: la información utilizada en los planos procede de fuentes oficiales, y se encuentra georeferenciada en el sistema de coordenadas ETRS 89 - 30N



LEYENDA

- | | | |
|---|---------------------------------|--|
| Delimitaciones territoriales | Nueva Infraestructura Eléctrica | Calificación |
| Recintos municipales | Línea Aérea | Ámbito del Plan Especial |
| Parcelario municipal con referencia catastral | Vértices | Red supramunicipal de infraestructuras |

LOCALIZACIÓN TERRITORIAL



PROYECTO: PLAN ESPECIAL DE INFRAESTRUCTURAS
INFRAESTRUCTURAS DE EVACUACIÓN
"CAIBA - BOADILLA"

TÍTULO DEL PLANO
Ámbito y ordenación

R.2.1. 60

DE
82
HOJAS

ESCALA
1: 1.000 en A3

PROYECTO
2510

ESCALA GRÁFICA
0 10 20 m

FECHA
junio 2025

EQUIPO REDACTOR

GRUPO
SC
Natalia Chinchilla
Arq. Col. 12282 COAM
David Rojo
Arq. Col. 2956 COACyLE

PROMOTOR

Statkraft Desarrollos Renovables
Iberia Dzeta, S.L.U.

Nota: la información utilizada en los planos procede de fuentes oficiales, y se encuentra georeferenciada en el sistema de coordenadas ETRS 89 - 30N

Segundo Mata 1, 2ª, 1. 28224 Pozuelo de Alarcón, Madrid Telf. +34 917 144 220 www.gruposoc.eu

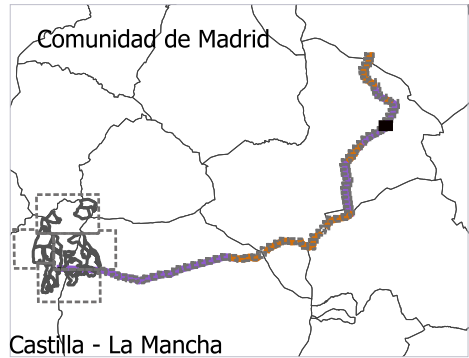


LEYENDA

- | | | |
|---|---------------------------------|--|
| Delimitaciones territoriales | Nueva Infraestructura Eléctrica | Calificación |
| Recintos municipales | Línea Aérea | Ámbito del Plan Especial |
| Parcelario municipal con referencia catastral | | Red supramunicipal de infraestructuras |

Nota: la información utilizada en los planos procede de fuentes oficiales, y se encuentra georeferenciada en el sistema de coordenadas ETRS 89 - 30N

LOCALIZACIÓN TERRITORIAL



PROYECTO: PLAN ESPECIAL DE INFRAESTRUCTURAS
INFRAESTRUCTURAS DE EVACUACIÓN
"CAIBA - BOADILLA"

TÍTULO DEL PLANO
Ámbito y ordenación

R.2.1. 61

DE
82
HOJAS

ESCALA
1: 1.000 en A3

PROYECTO
2510

ESCALA GRÁFICA
0 10 20 m

FECHA
junio 2025

EQUIPO REDACTOR

GRUPO
SC
Natalia Chinchilla
Arq. Col. 12282 COAM
David Rojo
Arq. Col. 2956 COACyLE

PROMOTOR

Statkraft Desarrollos Renovables
Iberia Dzeta, S.L.U.

Segundo Mata 1, 2ª, 1. 28224 Pozuelo de Alarcón, Madrid Telf. +34 917 144 220 www.gruposoc.eu

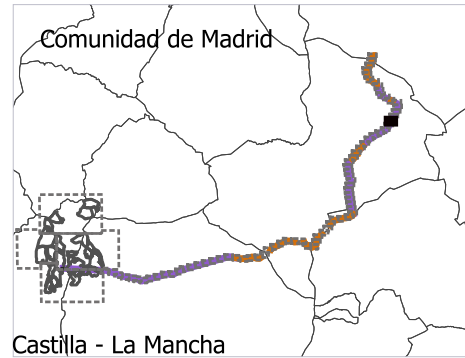


LEYENDA

- | | | |
|---|---------------------------------|--|
| Delimitaciones territoriales | Nueva Infraestructura Eléctrica | Calificación |
| Recintos municipales | Línea Aérea | Ámbito del Plan Especial |
| Parcelario municipal con referencia catastral | | Red supramunicipal de infraestructuras |

Nota: la información utilizada en los planos procede de fuentes oficiales, y se encuentra georeferenciada en el sistema de coordenadas ETRS 89 - 30N

LOCALIZACIÓN TERRITORIAL



PROYECTO: PLAN ESPECIAL DE INFRAESTRUCTURAS
INFRAESTRUCTURAS DE EVACUACIÓN
"CAIBA - BOADILLA"

TÍTULO DEL PLANO
Ámbito y ordenación

R.2.1. 62

DE
82
HOJAS

ESCALA
1: 1.000 en A3

PROYECTO
2510

ESCALA GRÁFICA
0 10 20 m

FECHA
junio 2025

EQUIPO REDACTOR

GRUPO **SC**
Natalia Chinchilla
Arq. Col. 12282 COAM
David Rojo
Arq. Col. 2956 COACyLE

PROMOTOR

Statkraft Desarrollos Renovables
Iberia Dzeta, S.L.U.

Segundo Mata 1, 2ª, 1. 28224 Pozuelo de Alarcón, Madrid Telf. +34 917 144 220 www.gruposca.es



LEYENDA

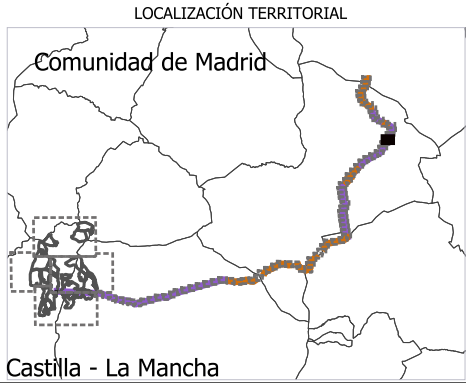
- Delimitaciones territoriales

 - Recintos municipales
 - Parcelario municipal con referencia catastral
- Nueva Infraestructura Eléctrica

 - Línea Aérea
- Calificación

 - Ámbito del Plan Especial
 - Red supramunicipal de infraestructuras

Nota: la información utilizada en los planos procede de fuentes oficiales, y se encuentra georeferenciada en el sistema de coordenadas ETRS 89 - 30N



PROYECTO: PLAN ESPECIAL DE INFRAESTRUCTURAS

INFRAESTRUCTURAS DE EVACUACIÓN

"CAIBA - BOADILLA"

TÍTULO DEL PLANO

Ámbito y ordenación

ESCALA 1: 1.000 en A3

PROYECTO 2510

ESCALA GRÁFICA 0 10 20 m

FECHA junio 2025

EQUIPO REDACTOR

GRUPO **SC**

Natalia Chinchilla
Arq. Col. 12282 COAM

David Rojo
Arq. Col. 2956 COACyLE

PROMOTOR

Statkraft

Desarrollos Renovables
Iberia Dzeta, S.L.U.

Segundo Mata 1, 2ª, 1. 28224 Pozuelo de Alarcón, Madrid Telf. +34 917 144 220 www.gruposoc.eu

R.2.1. 63

DE 82 HOJAS



LEYENDA

Delimitaciones territoriales

Recintos municipales

Parcelario municipal con referencia catastral

Nueva Infraestructura Eléctrica

Línea Aérea

Vértices

Calificación

Ámbito del Plan Especial

Red supramunicipal de infraestructuras

LOCALIZACIÓN TERRITORIAL

Comunidad de Madrid

Castilla - La Mancha

PROYECTO: PLAN ESPECIAL DE INFRAESTRUCTURAS

INFRAESTRUCTURAS DE EVACUACIÓN

"CAIBA - BOADILLA"

TÍTULO DEL PLANO

Ámbito y ordenación

ESCALA

1: 1.000 en A3

PROYECTO

2510

ESCALA GRÁFICA

0 10 20 m

FECHA

junio 2025

EQUIPO REDACTOR

GRUPO

SC

Natalia Chinchilla

Arq. Col. 12282 COAM

David Rojo

Arq. Col. 2956 COACyLE

PROMOTOR

Statkraft

Desarrollos Renovables

Iberia Dzeta, S.L.U.

Segundo Mata 1, 2ª, 1. 28224 Pozuelo de Alarcón, Madrid

Telf. +34 917 144 220

www.gruposc.eu

R.2.1. 64

DE

82

HOJAS



LEYENDA

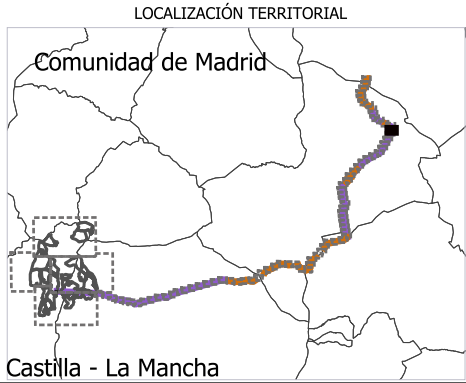
- Delimitaciones territoriales

 - Recintos municipales
 - Parcelario municipal con referencia catastral
- Nueva Infraestructura Eléctrica

 - Línea Aérea
 - Vértices
- Calificación

 - Ámbito del Plan Especial
 - Red supramunicipal de infraestructuras

Nota: la información utilizada en los planos procede de fuentes oficiales, y se encuentra georeferenciada en el sistema de coordenadas ETRS 89 - 30N



PROYECTO: PLAN ESPECIAL DE INFRAESTRUCTURAS

INFRAESTRUCTURAS DE EVACUACIÓN

"CAIBA - BOADILLA"

TÍTULO DEL PLANO

Ámbito y ordenación

ESCALA 1: 1.000 en A3

PROYECTO 2510

ESCALA GRÁFICA 0 10 20 m

FECHA junio 2025

EQUIPO REDACTOR

GRUPO **SC**

Natalia Chinchilla
Arq. Col. 12282 COAM

David Rojo
Arq. Col. 2956 COACyLE

PROMOTOR

Statkraft

Desarrollos Renovables
Iberia Dzeta, S.L.U.

Segundo Mata 1, 2ª, 1. 28224 Pozuelo de Alarcón, Madrid Telf. +34 917 144 220 www.gruposoc.eu

R.2.1. 65

DE 82 HOJAS